

## 添付資料4-1

### ダイオキシン類 見積用事前調査結果

調査対象設備及び試料採取箇所			ダイオキシン類濃度 (ng-TEQ/g)		
			A系	B系	共通
焼却炉	炉内	堆積物	0.19	3.1	
		付着物	0.011	0.0024	
排煙冷却設備	空気予熱器内	付着物	19	16	
除じん装置	電気集じん器内	堆積物	30	54	
		付着物	2.6	1.5	
煙道	誘引送風機内	付着物	190	100	
煙突	煙突内下部	付着物	6.7	1.2	
排水処理設備	凝集沈殿槽内	付着物			12
その他	No.1ダスト搬送コンベヤ内	付着物			0.0037

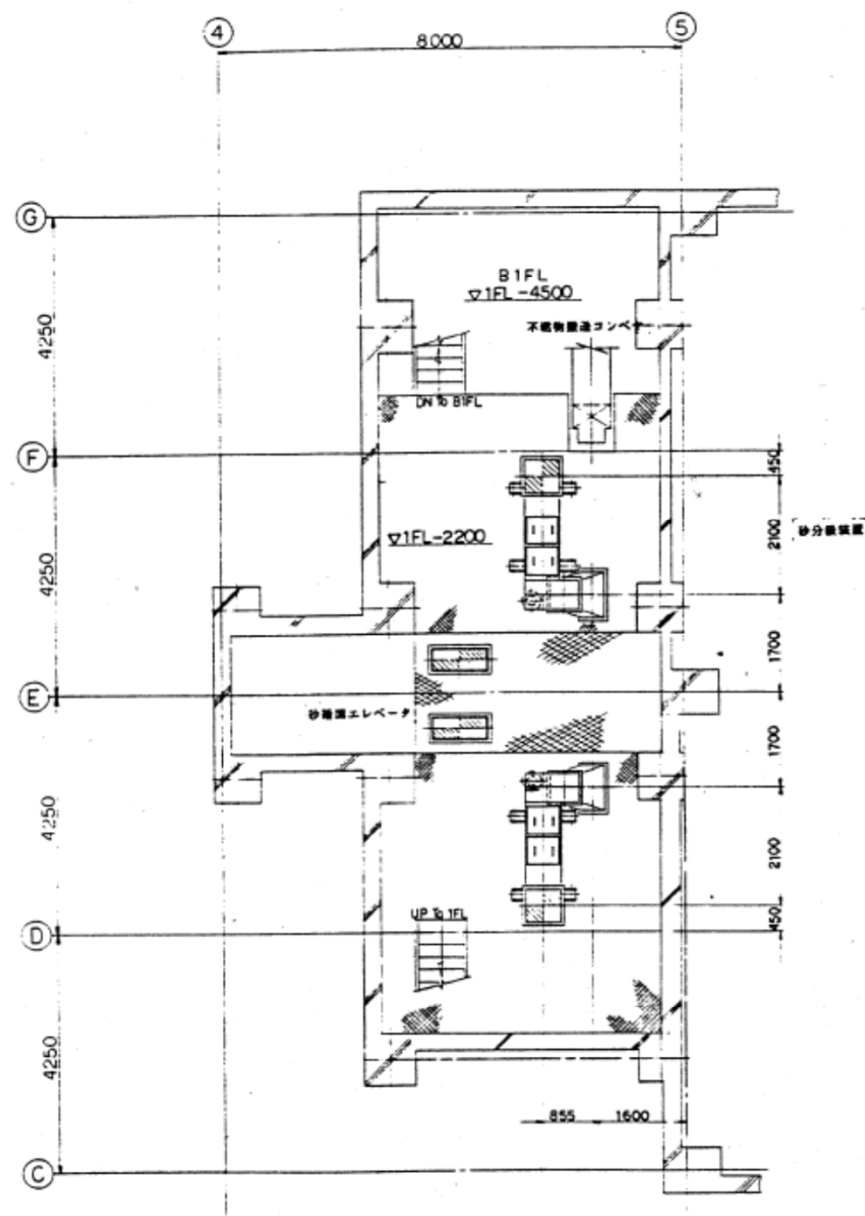
□ : 3未満

□ : 3以上～4.5未満

□ : 4.5以上

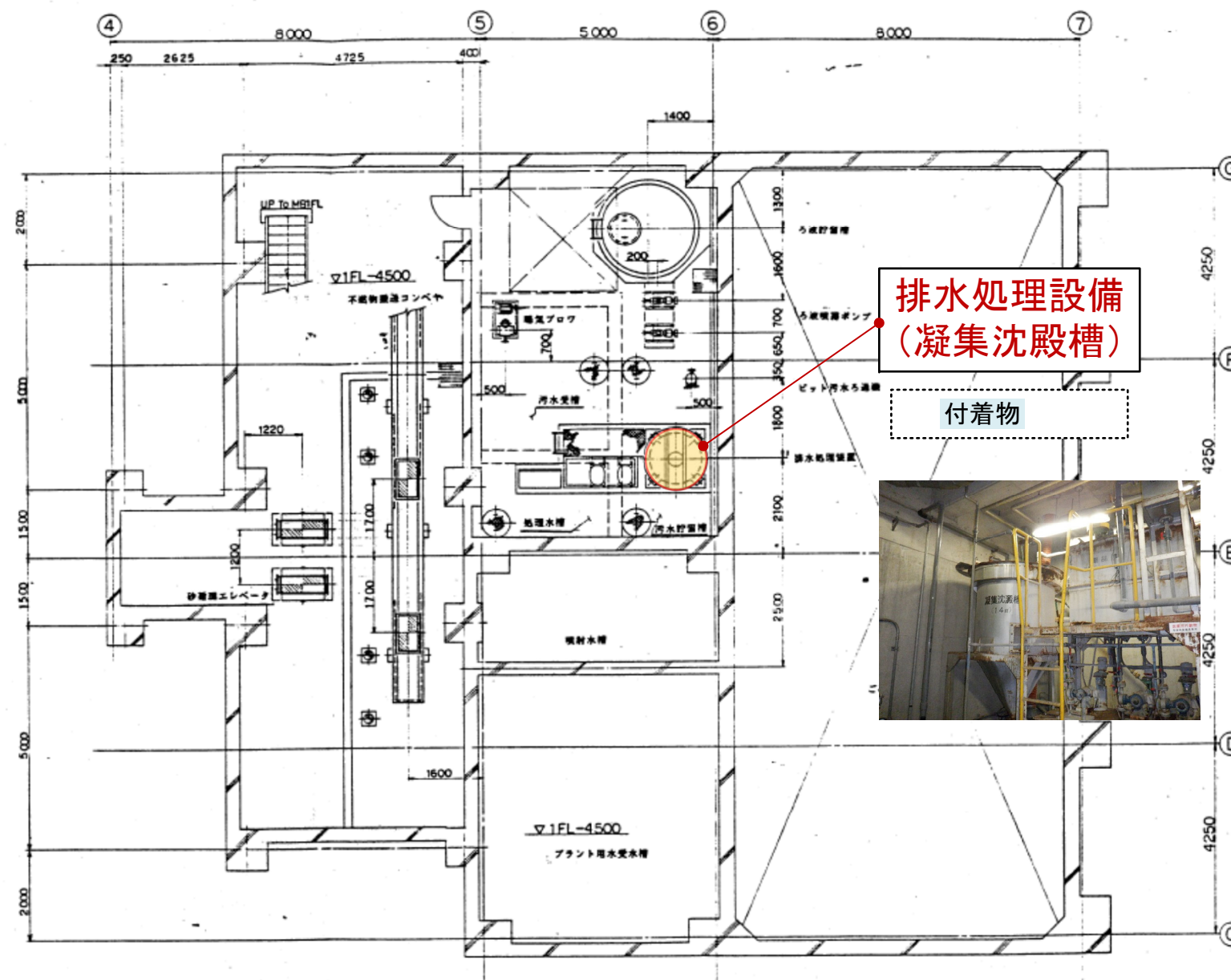


見積用事前調査（ダイオキシン類）採取箇所



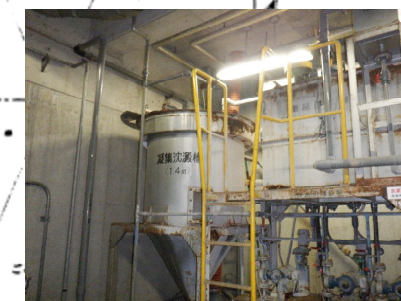
M-B1

MB1FL (1FL-2200)



排水処理設備  
(凝集沈殿槽)

付着物



B1

B1FL (1FL-4500)



見積用事前調査（ダイオキシン類）採取箇所

No1ダスト搬送コンベヤ

付着物



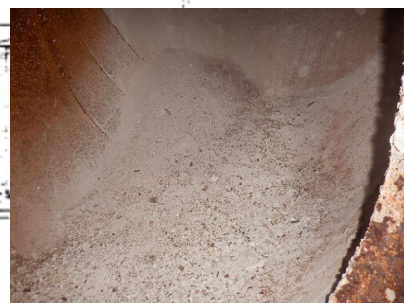
煙突(各系)

付着物 堆積物



誘引送風機(各系)

付着物



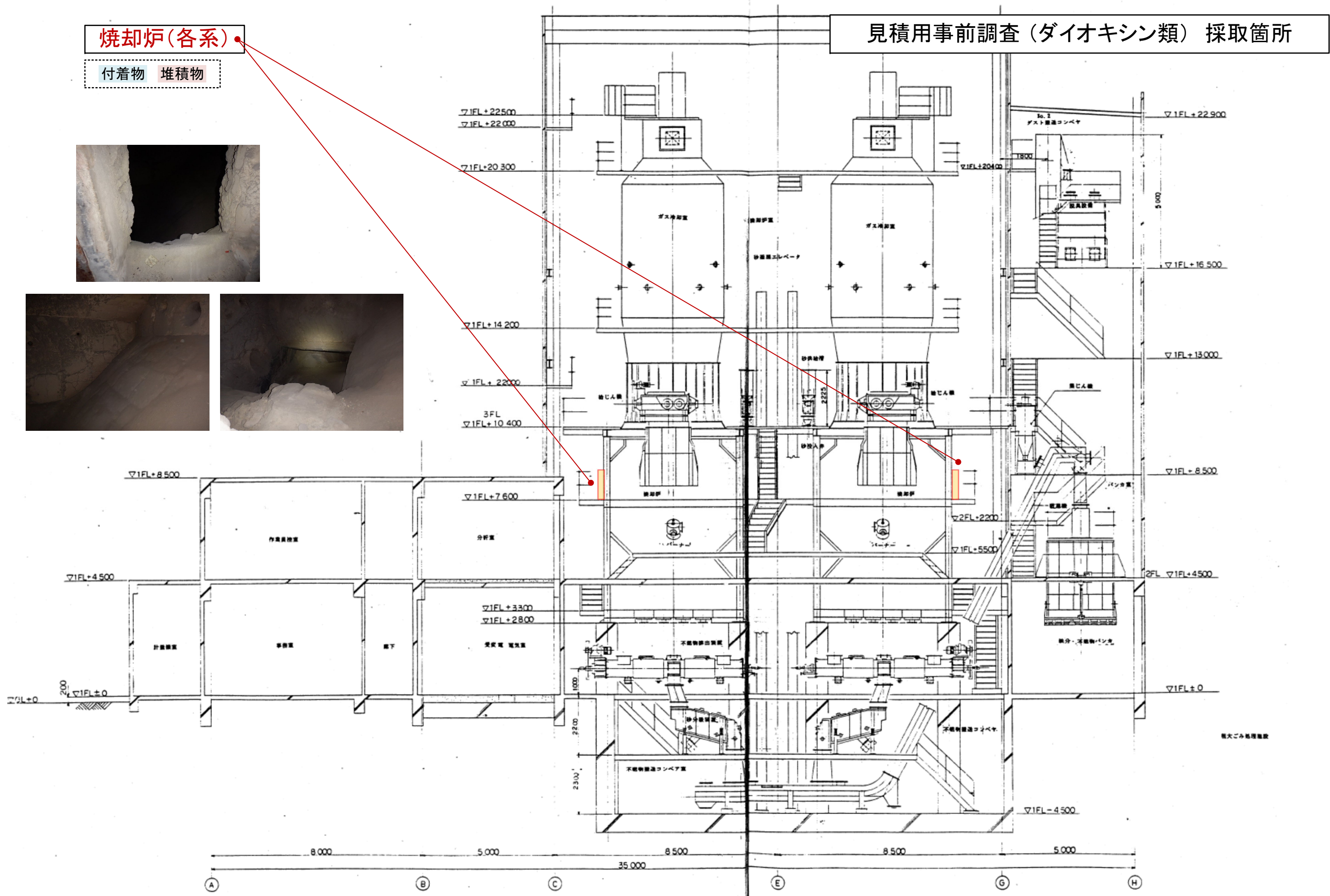
1FL

4 500 4 600 4 400 8 000 5 000 8 000 15 000

① ② ③ ④ ⑤ ⑥ ⑦ ⑧

1/50  
建設部 工務課  
2018.11.15







見積用事前調査（ダイオキシン類）採取箇所

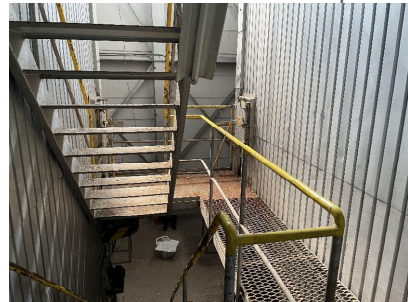
空気予熱器(各系)

付着物



電気集じん器(各系)

付着物 堆積物



焼却炉(各系) ※再掲

付着物 堆積物

誘引送風機(各系) ※再掲

付着物

